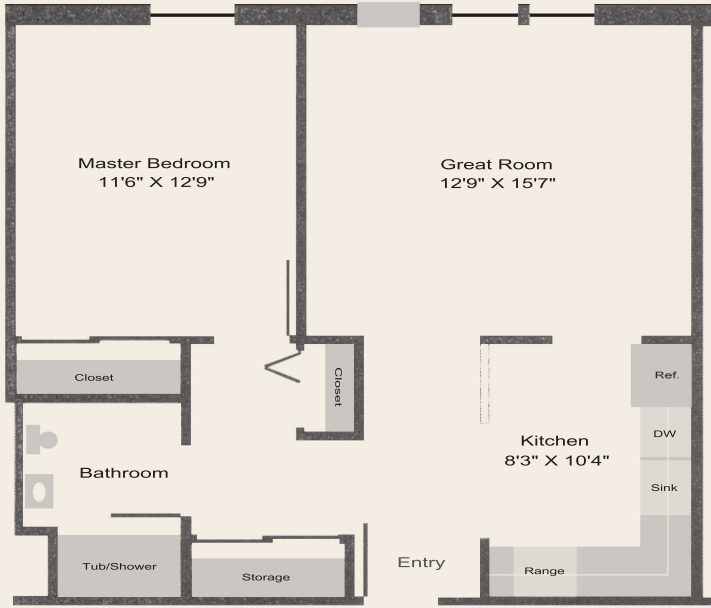
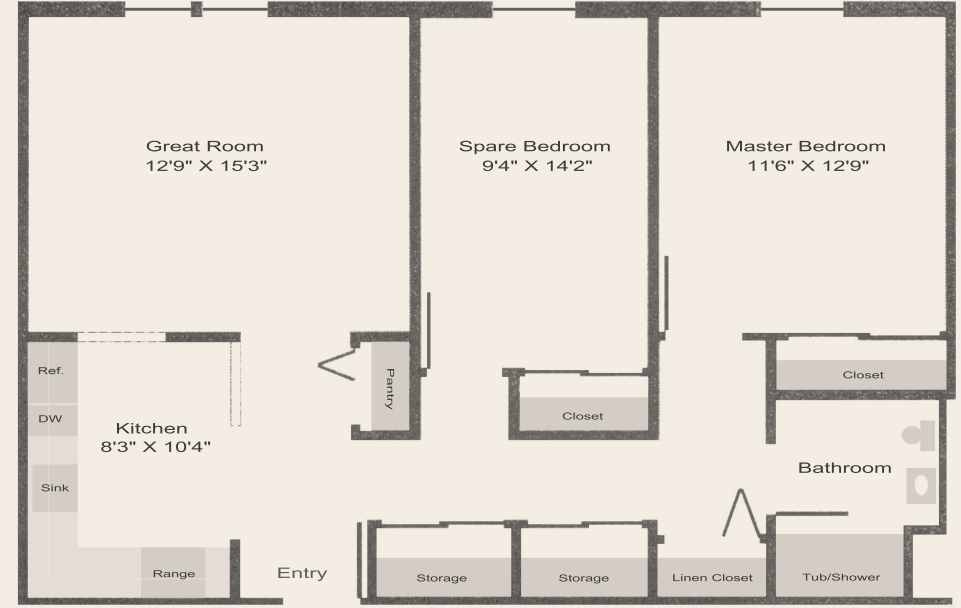


# DRT-I GURLEY FLOOR PLANS >>



**ONE BEDROOM (623 SQ FT\*)**  
**\$860 PER MONTH**



**TWO BEDROOM (834 SQ FT\*)**  
**\$1,024 PER MONTH**

\*approximate, actual square footage may vary / rates effective 1/19

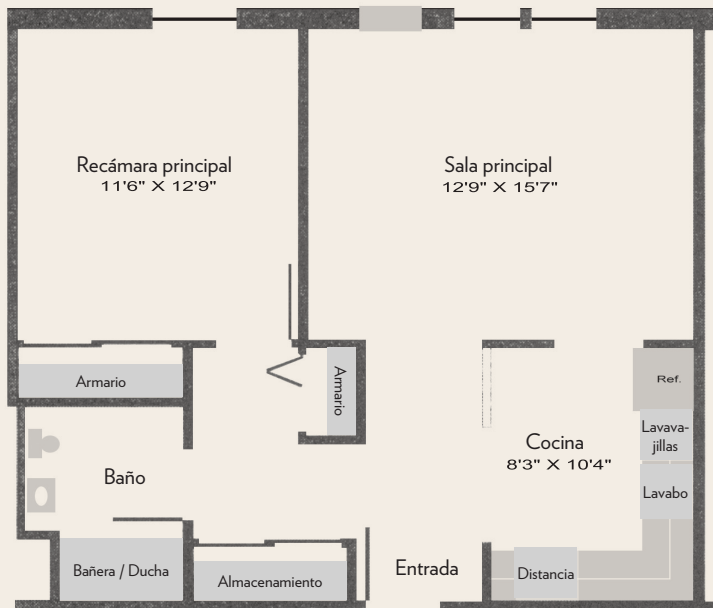
## APARTMENT FEATURES >>

- > Heat & Hot Water Included
- > Full Bath
- > Stylish Oak Cabinets
- > Wall-to-Wall Carpeting
- > Fully Appliance Kitchen
- > Large Closets
- > Frost-Free Refrigerator
- > Dishwasher
- > No-Wax Flooring
- > Cable TV Hook-up
- > Handicap Accessibility
- > Pet Friendly
- > Smoke Detectors & Sprinklers
- > Professional On-site Management

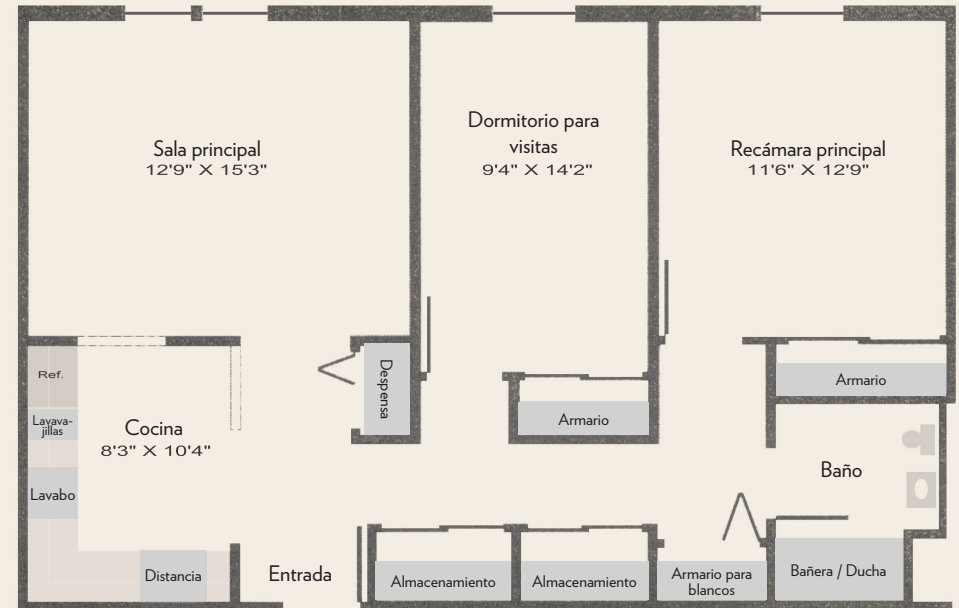
## INCOME ELIGIBILITY >>

Number of People in Household	Maximum Annual Income
1 person	\$40,740
2 persons	\$46,560

# DRT-I GURLEY PLANOS DE PLANTA >>



**UN DORMITORIO (623 PIES CUADRADOS \*)**  
**\$860 POR MES**



**DOS DORMITORIOS (834 PIES CUADRADOS \*)**  
**\$1,024 POR MES**

\*aproximado, la cantidad real de pies cuadrados puede variar / cuotas vigentes el 1 de mayo de 2014

## CARACTERÍSTICAS DEL APARTAMENTO >>

- > Calor y agua caliente incluidos
- > Baño completo
- > Elegantes gabinetes de roble
- > Alfombras de pared a pared
- > Cocina completamente equipada
- > Armarios grandes
- > Refrigerador que no hace escarcha
- > Lavavajillas
- > Suelo sin cera
- > Conexión de TV por cable
- > Accesibilidad para discapacitados
- > Se aceptan mascotas.
- > Detectores de humo y aspersores
- > Gestión profesional en el mismo sitio

## ELEGIBILIDAD SEGÚN LOS INGRESOS >>

Número de personas en el hogar	Ingreso anual máximo
1 persona	\$40,740
2 personas	\$46,560